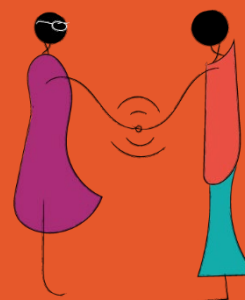


# PROJET ASSOCIATIF 2022-2025



**Maison des Initiatives de l'Engagement du Troc et de l'Échange (MIETE)**

150 rue du 4 Août 1789, 69100 Villeurbanne | Tél : 09 53 22 61 07

mail : [contact@lamiete.com](mailto:contact@lamiete.com) | site internet : [lamiete.com](http://lamiete.com)

SIRET : 533 125 878 000 33 | APE : 9499Z

# SOMMAIRE

<b>La MIETE en quelques chiffres...</b>	<b>3</b>
Les valeurs et principes d'action	4
Les beneficiaires	4
Les enjeux	5
L'écosysteme	5
Les missions	6
Les 6 objectifs strategiques	6
<b>AXE 1 : DEVELOPPER LE POUVOIR D'AGIR DES BENEFICIAIRES INDIVIDUELS ET DU CHAMPS DE L'ECONOMIE SOCIALE ET SOLIDAIRE</b>	<b>7</b>
<b>AXE 2 : ÊTRE UN LIEU DE MIXITÉ PROPOSANT ET PROMOUVANT UNE OFFRE DE LOISIRS INCLUSIFS</b>	<b>8</b>
<b>AXE 3 : DEVENIR UN LIEU RESSOURCE À L'ÉCHELLE D'UN QUARTIER</b>	<b>10</b>

# LA MIETE EN QUELQUES CHIFFRES...

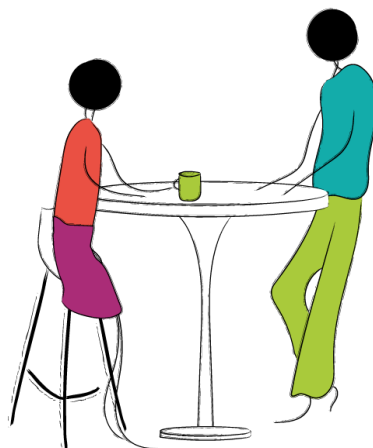
*La Maison des Initiatives de l'Engagement du Troc et de l'Échange veut donner à chacune et chacun les moyens de se rencontrer et de partager, afin de faire émerger et vivre des idées nouvelles qui participent à l'épanouissement et l'émancipation de tou.te.s, par tou.te.s.*

La MIETE célèbre ses 11 ans cette année. Une histoire un peu folle qui a pris naissance grâce à une dizaine d'acteurs associatifs souhaitant développer un espace de mutualisation, de coopération et permettant la mixité des publics. Depuis, la MIETE n'a cessé de grandir et d'évoluer avec les personnes qui l'ont constitué au fil du temps. Après une phase de lancement et d'expérimentation de 4 ans aux Charmettes, elle a transformé l'essai en investissant les locaux de la Perralière en 2016. Depuis maintenant ces 11 ans, la MIETE accueille chaque année, accompagne et permet la rencontre, dans une démarche participative, de plus de 70 structures, 250 adhérent.e.s et plus de mille personnes.

La MIETE est un tiers-lieu inclusif doté d'espace de convivialité, de travail et de pratiques d'activités (physiques, artistiques et culturelles) et de création, où il est possible de se rencontrer, partager, expérimenter et coopérer. Ces espaces doivent permettre, que ce soit de manière formelle ou informelle, provoquée ou spontanée, de développer l'envie et la capacité de chacun et chacune à agir collectivement, et s'épanouir.

A travers ses 900m<sup>2</sup> et tous ses projets, la MIETE est aujourd'hui Fabrique de territoire, espace de vie social, un tiers-lieu reconnu à l'échelle de la métropole de Lyon. Sur la dernière période 2019-2022, la MIETE a connu une forte expansion ce qui nous amène à renouveler son projet associatif 2022-2025 en repensant la structuration, le modèle économique et en (ré)affirmant les valeurs que la MIETE porte et défend ainsi que les axes de développement prioritaires pour ces 3 prochaines années.

Ce travail a été effectué en collaboration avec l'équipe et le conseil d'administration, accompagné dans le cadre d'un Dispositif d'Accompagnement Local (DLA).



## LES VALEURS ET PRINCIPES D'ACTION

L'équipe et le conseil d'administration ont réaffirmé les valeurs défendues par la MIETE.  
SCHEMA



**Le COLLECTIF** en pensant un système d'organisation où chacun et chacune participe au projet, a sa place (gouvernance partagée, prise de décision collégiale, etc) et où l'on peut se retrouver et interagir au sein d'espaces d'échanges et de convivialité. **Faire collectif** s'est aussi être attentif à l'épanouissement des personnes, développer une écoute réciproque, donner à chacun les moyens d'agir, avoir une attitude inclusive : écoute, empathie, accompagnement. **Être un collectif** c'est également partager les tâches et l'animation du lieu, utiliser des outils de communication adaptés au collectif, créer des temps forts dédiés (afterworks, repartagés, etc) et se former.

**L'ACCESSIBILITÉ**, c'est permettre à tout à chacun de se rendre et de se déplacer dans les lieux, communiquer de façon **équitable**, diversifier les tarifs et offre financière, mettre en place une recherche-action sur la thématique, favoriser l'accessibilité à tous et toutes des activités, **accueillir** toutes les personnes et créer des outils adaptés aux personnes.

**LA MIXITÉ** à la MIETE, c'est proposer des temps de **rencontre** ouverts à tous, tous publics, créer un réseau d'acteurs dans le champ d'action de la MIETE, développer le **vivre ensemble**, valoriser les expériences et apports de chacun et chacune, casser les préjugés, **mélanger** les statuts : salariés, bénévoles, services civiques, stagiaires... C'est également proposer différentes formes d'engagement, des activités diversifiées vectrices d'échanges entre les personnes, accueillir et accompagner tous les profils sans condition.

**La TOLÉRANCE** en favorisant une posture **bienveillante** et en sensibilisant à la tolérance par la médiation. C'est également **accueillir** tout le monde dans le respect des valeurs de la MIETE et définir la laïcité à la MIETE, promouvoir le droit à l'erreur, à la **différence**, de ne pas être d'accord et développer **l'écoute mutuelle**.

**En MOUVEMENT**, c'est faire émerger des solutions, **réinterroger** le projet associatif : par des démarches **expérimentales**, **évolutives**, créer des **passerelles** entre les projets et les personnes, **essayer** et **connecter** autour de la MIETE, renouveler le collectif et les projets, **faire évoluer** les Ressources Humaines en concordance avec le projet, mutualiser et **avancer** au sein d'un cadre ouvert.

## LES BENEFICIAIRES

La MIETE a à la fois des bénéficiaires directes et indirectes :

- **Directs** : membres du collectif, habitants et usagers, volontaires, salariés, stagiaires, partenaires et financeurs
- **Indirects** : habitants du quartier qui ne viennent pas à la MIETE, commerçants, structures et organismes du territoire : écoles, institutions, membres des associations du collectif la MIETE, financeurs, bénéficiaires des formations et animations de la MIETE (FCC, espace numérique...), les citoyens qui s'identifient aux valeurs de la MIETE.

## LES ENJEUX

La MIETE poursuit 8 enjeux principaux :

- **Politiques** : sur les thématiques de solidarité, d'accessibilité et d'équité notamment envers les publics les plus fragiles (personnes en situation de handicap, de précarité ...)
- **Environnementaux** : en lien avec le développement durable : circuit-court, fablab, recyclage, réemploi, troc
- **Économiques** : pérennisation de la structure à travers le modèle économique, rationaliser les dépenses, tenir compte de l'accessibilité financière
- **Technologiques** : accès au numérique pour tous en réponse à la fracture numérique, innovation en accessibilité (fablab, low-tech, etc)
- **Démographiques** : être vigilant à ce que la MIETE permette l'accès et l'interaction entre une mixité de publics à la vue des évolutions démographiques du quartier de la Perralière ; être un lieu pour les habitantes d'hier et d'aujourd'hui
- **Épanouissement personnel** : promouvoir et accompagner le bénévolat, donner sa place à chacun et chacune, développer ses compétences, impliquer encore plus les bénévoles dans la gouvernance
- **Sociaux** : principe d'accessibilité universelle, accès aux droits en délimitant le périmètre d'action de la MIETE. Préciser ce que fait et ce que ne fait pas la MIETE
- **Sociétaux** : définir les valeurs et les définitions communes de la MIETE notamment sur les sujets de la laïcité et de l'inclusion

## L'ECOSYSTEME

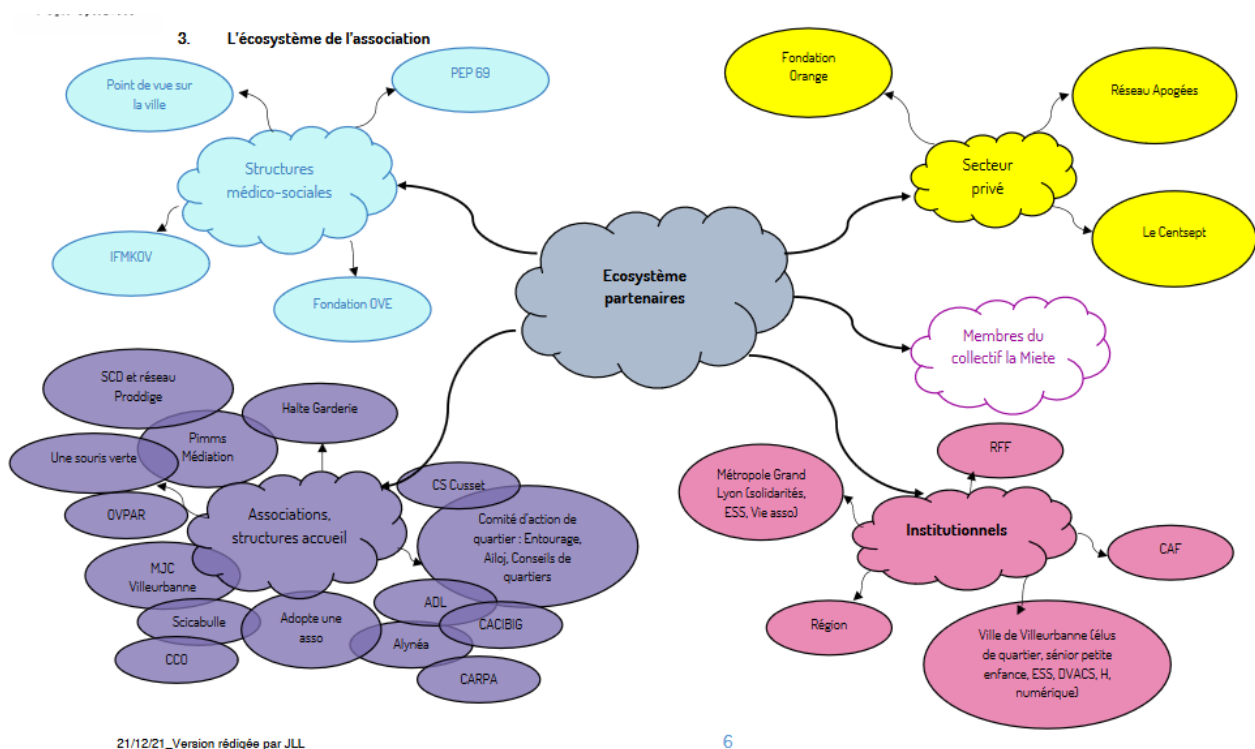
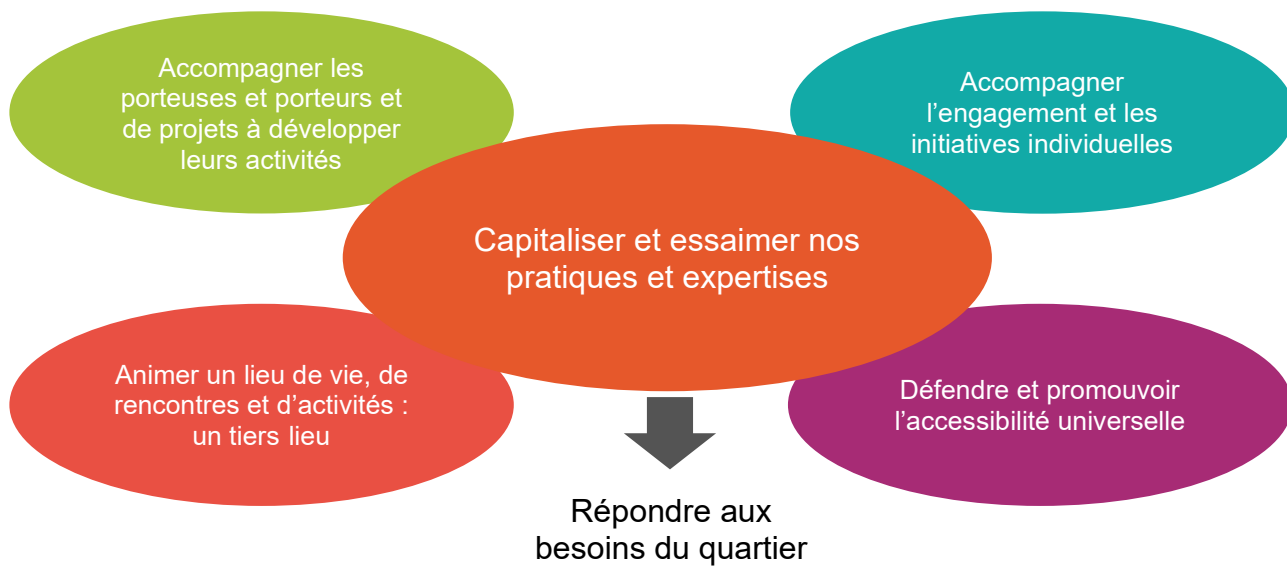


Schéma Pyxida, issu du temps de travail CA/équipe décembre 2021, non exhaustif

## LES MISSIONS



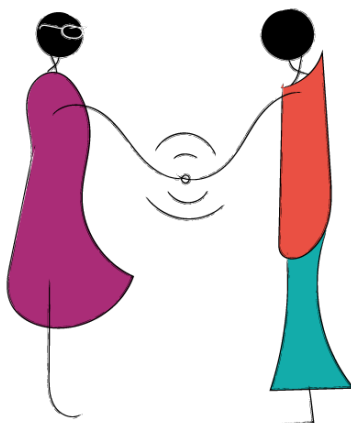
## LES 6 OBJECTIFS STRATEGIQUES

### Internes :

- Développer et pérenniser un modèle économique
- Définir une politique RH en adéquation avec le modèle économique
- Définir, affirmer, incarner et communiquer le positionnement politique de La MIETE

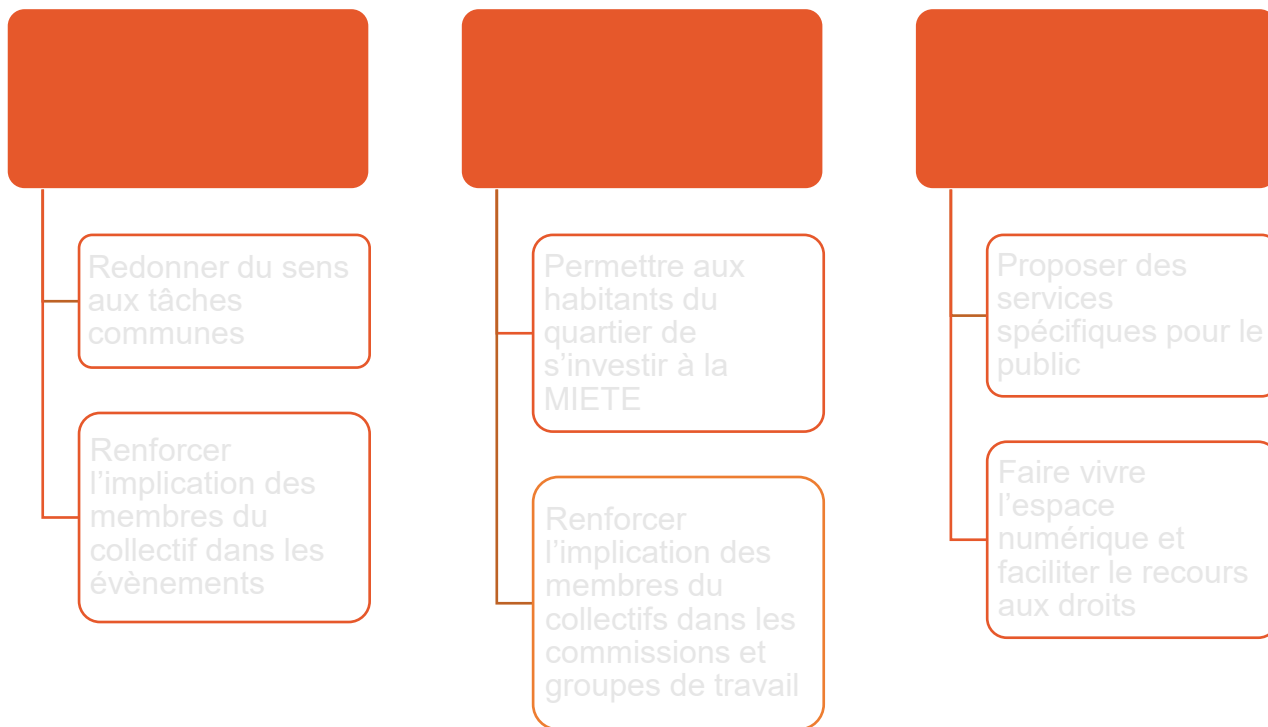
### Externes :

- Devenir un lieu ressources à l'échelle du quartier connu de tous et toutes
- Développer le pouvoir d'agir des bénéficiaires directs et indirects
- Être un lieu de mixité proposant et promouvant une offre de loisirs inclusifs



# AXE 1 : DEVELOPPER LE POUVOIR D'AGIR DES BENEFICIAIRES INDIVIDUELS ET DU CHAMP DE L'ECONOMIE SOCIALE ET SOLIDAIRE

Les trois objectifs principaux sont :



Pour atteindre ces objectifs la MIETE mettra en œuvre différentes actions :

## Renforcer l'autogestion du Tiers-Lieu :

- Désigner un membre référent par espace ou par période
- Rédiger une charte de fonctionnement des espaces
- Créer des outils de communication supplémentaires sur les activités de chacun
- Développer les événements en collaboration inter-asso
- Développer l'interculturalité lors de soirées thématiques

## Promouvoir la gouvernance partagée :

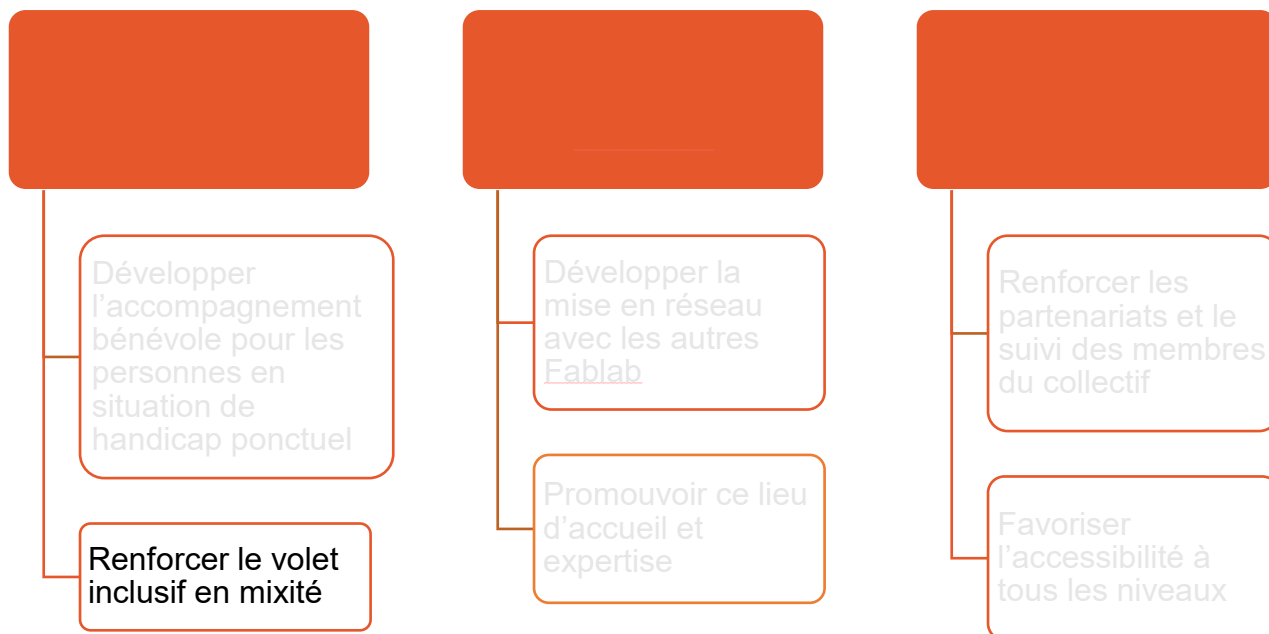
- Actions de quartier
- Accueillir et orienter les habitants
- Développer un espace dédié aux adhérents moraux pour échanger et se rencontrer
- Rendre l'information accessible sous forme de tableau affichage ou interlocuteur dédié type « crieur public », radio interne de la MIETE
- Développer des outils supplémentaires pour impliquer les membres du collectif
- Rencontrer les commerçants et l'association de quartier Grandclément/Perralière

## Développer les actions de formation et animation :

- Créer un véritable espace (salle) de formation
- Concevoir et proposer des outils pour la réalisation des démarches administratives
- Développer de nouvelles formations : démarches collectives, formations civiques et citoyenne, fablab et numérique, gestion d'un tiers-lieu participatif
- Relancer les chantiers jeunes
- Inscrire un module « accessibilité » dans le parcours d'accompagnement des membres

# AXE 2 : ÊTRE UN LIEU DE MIXITÉ PROPOSANT ET PROMOUVANT UNE OFFRE DE LOISIRS INCLUSIFS

Les trois objectifs principaux sont :



Pour atteindre ces objectifs la MIETE mettra en œuvre différentes actions :

## Concevoir une offre de loisirs accessible :

### Développer l'accompagnement bénévole pour les personnes en situation de handicap ponctuel

- Déployer les accompagnements sur les week-ends et sur les petites vacances
- Développer l'accessibilité financière et pédagogique aux loisirs
- Développer des partenariats avec structures d'accueil ou en lien avec les publics cibles
- Créer un dispositif avec le vivier bénévole MIETE et monter un projet pour accompagner le bénévolat des personnes en situation de handicap, en mixité de public
- Créer un groupe de travail accueil bénévoles allophones

### Renforcer le volet inclusif en mixité

- Adhérer au dispositif "communauté 360"
- Intégrer le dispositif "vacances apprenantes"
- Mener une recherche-action sur la question du loisir inclusif
- Proposer des temps d'accueil aux familles en lien avec le groupe parentalité EVS et partenaires (la souris verte etc) et dans les écoles
- Promouvoir les actions actuelles et les valoriser auprès des autres membres

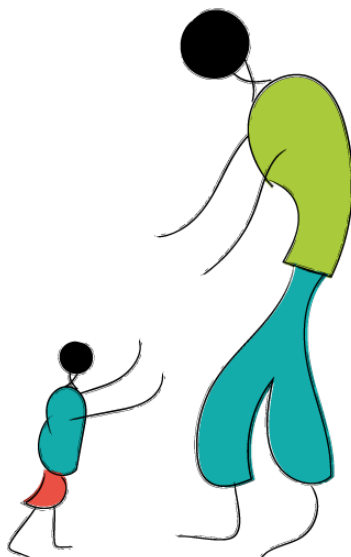


### Poursuivre la structuration du TactiLab :

- Pousser la communication sur les formations proposées
- Augmenter les plages d'ouverture et mettre en place des permanences animées par les adhérents (cf.autogestion)
- Créer ou acheter une rampe pour la découpe laser
- Créer ou accueillir des événements : Accessathon, October Make
- Renforcer le réseau en lien avec les autres fablab CCO et LOV et travailler en complémentarité, dynamique des fablab à l'échelle villeurbannaise
- Développer un fablab mobil

### Rendre compte, valoriser et diffuser/transmettre les bonnes pratiques :

- Revoir les critères pour l'accueil des membres sur les questions de mixité et accessibilité
- Accueil du projet territoire zéro non recours
- Documenter, créer et diffuser les outils
- Créer des événements types afterwork (étendre la plage d'ouverture, augmenter la visibilité du café)
- Adhérer au réseau « Lutte contre les discriminations »
- Vérifier l'accessibilité des outils de communication et de la signalétique (bande podotactile...)
- Développer le pack AU des événements à l'échelle nationale : formalisation...



# AXE 3 : DEVENIR UN LIEU RESSOURCE À L'ÉCHELLE D'UN QUARTIER

Les trois objectifs principaux sont :



Pour atteindre ces objectifs la MIETE mettra en œuvre différentes actions :

## Renforcer la communication et la visibilité auprès du grand public :

- Tenir un stand dans le quartier et animations hors les murs
- Réaliser un kit de communication : dispositif clé en main pour parler de la MIETE et ses actions
- Développer les partenariats avec les groupes scolaires
- Renforcer la visibilité de l'axe numérique
- Renforcer la présence au comité de quartier et les actions « d'aller vers »

## Favoriser les actions à destination des familles (parents et/ou enfants) :

- Obtenir le renouvellement agrément EVS pour 4 ans
- Proposer des temps d'accueil aux familles et partenaires
- Créer une offre de loisirs pour les enfants l'été
- Renforcer le partenariat avec les PEP pour orientation (classe découvertes...) et en développer de nouveaux avec Vacances apprenantes...

## Développer la participation des habitants :

- Renforcer la programmation ponctuelle du Café Asso'
- Organiser des événements avec d'autres structures dans l'espace public
- Proposer une scène ouverte aux habitants
- Faciliter l'intégration des habitants dans les instances en rendant la participation plus simple : "aller vers, dans la MIETE", la radio MIETE dans la MIETE